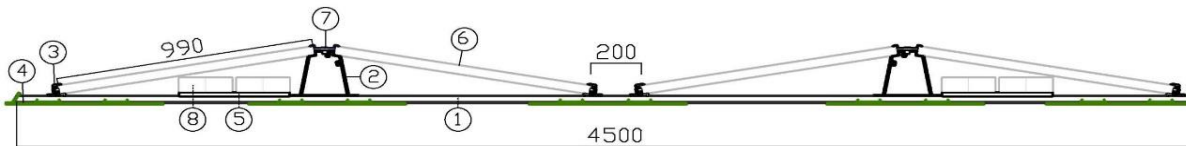


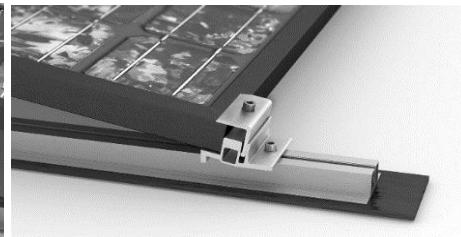
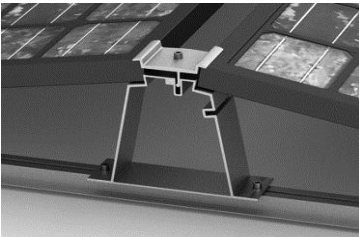
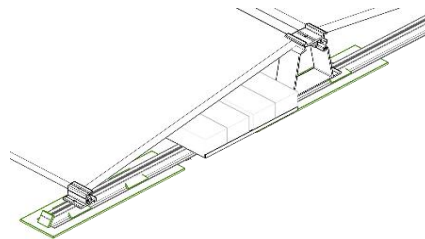


## OWO SYSTEMS 10°

Allgemeine bauaufsichtliche Zulassung abZ

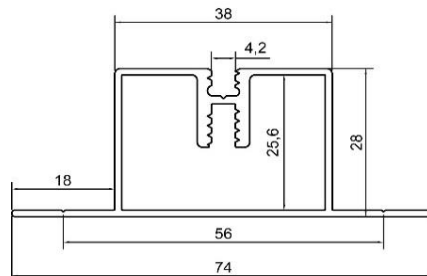


- 1- Profil Medium 2- Pylon 3- Variabler Fuß
  - 4- Bautenschutzmatte 5- Ballastwanne
  - 6- Modul 7- Klemmplatte owo
  - 8- Betontein L/B/H: 200x100x80mm, Gewicht ca. 3,6 kg
- Betonstein: erfolgt bauseits



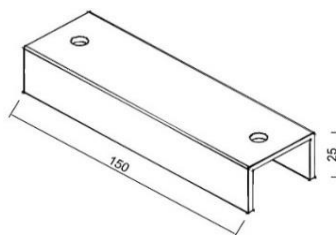
### Technische Daten Profil Medium II

Material:	EN AW 6063 T66
B / H [mm]:	74/ 38
Gewicht [kg/m]:	0,72
Länge [m]:	6,0, 4,5, 0,4
Anwendung:	Flachdach, Trapezdach



## Schieneverbinder

Material:	EN AW 6063 T66
L x B X H [mm]:	150 x 44 x 25
Gewicht [kg/m]:	0,77
Länge [m]:	0,15



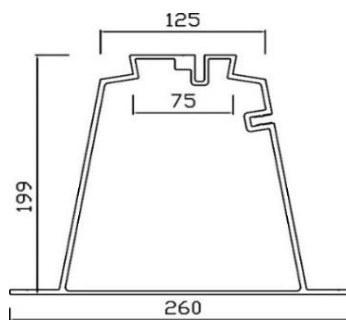
## Pan Head Bohrschraube 5,5

Bohrschraube	5,5x28 mm
Material:	A2, Bimetall
bauaufsichtliche Zulassung	Z-14.1-537.



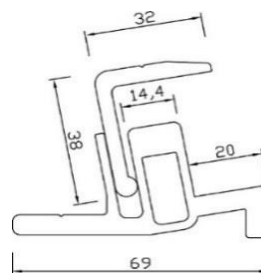
## Pylon kann ost/west 10° und süd 10°

Material:	EN AW 6063 T66
L x B X H [mm]:	199 x 260x70
Gewicht [kg/m]:	8,62
Einsatzbereich: Flachdächer mit und ohne Atikka bis max 3° und Trapezblechdächer max. 8°	



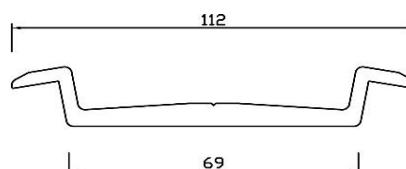
## Variabler Fuß als Set kann ost/west oder süd 10°

Material:	EN AW 6063 T66
L x B X H [mm]:	69 x 80 x 35
Gewicht [kg/m]:	8,62
Klemmbereich 30-50 mm.	



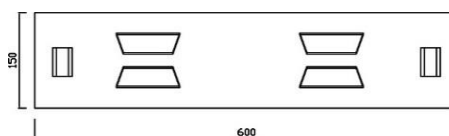
## OWO- Klemme ost/west 10°

Material:	EN AW 6063 T66
L x B X H [mm]:	69 x 80 x 35
Gewicht [kg/m]:	8,62
Klemmbereich 30-50 mm.	



## Bautenschutz Solar

Material:	Gummigranulaten -fasern
L x B X H [mm]:	600 x 150 x 6 oder 10
mit 6 Fixierklappen gemäß. DIN 18531	



## Ballastwanne

Material:	Stahl DX51D +ZM 140
L x B X H [mm]:	420 x 204 x 8

