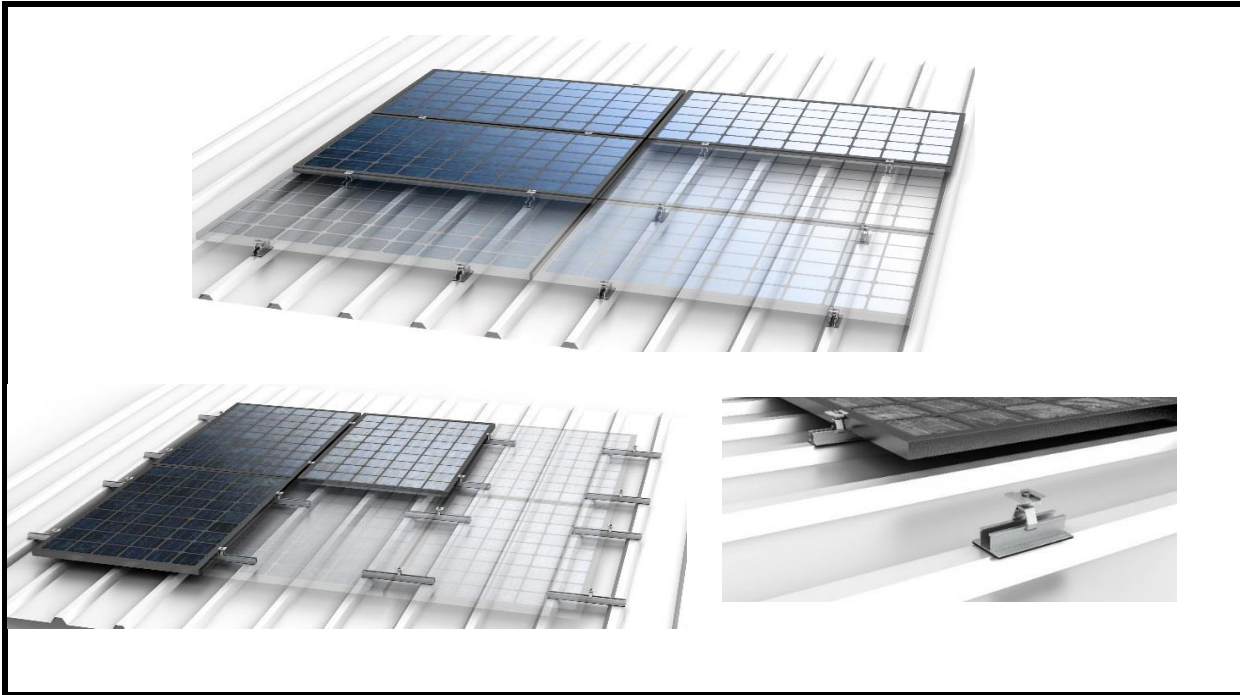
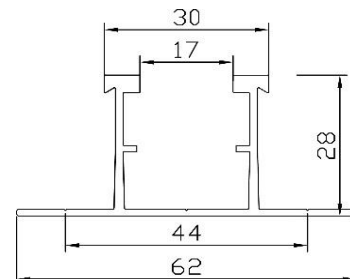


Montage Profil ECO Flex Light



Technische Daten ECO Flex Light

Material:	EN AW 6063 T66
Gewicht [kg/m]:	0,59
Länge [mm]:	150, 180, 400, 3150
B / H [mm]:	62-30 / 28
EPDM: gestanzte oder als Roller	



Die Mittel und Endklemme

Die Mittel und Endklemme sind Höhenverstellbar und komplett vormontiert und kann ohne zeitraubende Vorarbeiten direkt auf die Montageschiene geklickt werden. Klemmbereich 30-50 mm. Die Mittelklemme dreht bei der Montage mit.



Bohrschrauben T2-6,0

Dünblechschraube 6 x 25 mm, Nahezu keine Bohrspäne.	Nahezu keine Bohrspäne
Material:	A2, Bimetall
bauaufsichtliche Zulassung	Z-14.1-4 RP-T2-6,0

