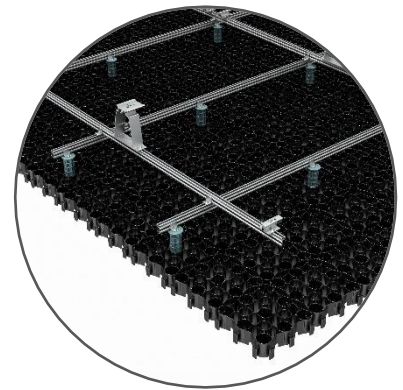
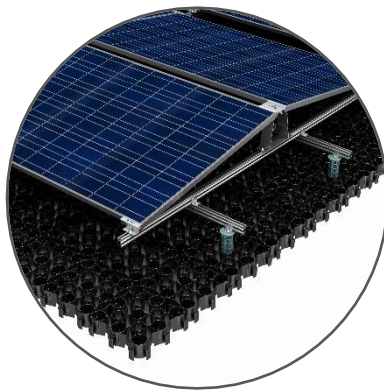
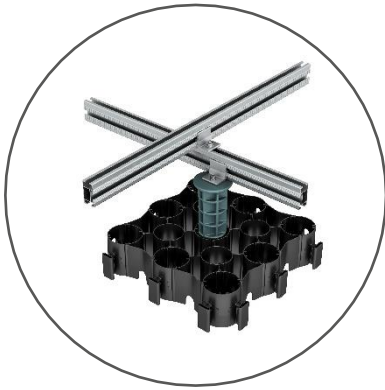


Deponien, OST-WEST-System 10°



PHOTOVOLTAIKANLAGEN AUF DEPONIEN

- / Durch perfekte Auflastverteilung und einfache Montage ideal für Deponien geeignet.
- / Effiziente Flächennutzung dank 10° Modulneigung und Querkantmontage.
- / Vorbegrünte und passgenaue Sedum-Kassetten sorgen für eine abnahmefähige Dachbegrünung im Handumdrehen. Alternativ kann die Dachbegrünung klassisch auf der Grundplatte aufgebaut werden.
- / Auf Wunsch mit Retentionsbereich für mehr Wasserrückhalt. Wasserspeichervolumen mit Kapillarsäulen.
- / Robuste Vielfalt an Sedum-Pflanzen mit Substrat zur optimalen Wasserversorgung.
{Saug- und Kapillarlvlies RMS, Optimale Wasserverteilung unter der Substratschicht.}
- / Nachhaltiges Produkt: Hergestellt aus Rezyklat und recycelbar reduziert es die CO2 Bilanz.
- / Kinderleichte Montage. Der Adapter für die UK-Aufnahme wird in die Grundplatte per Bajonettverschluss eingeklickt. Jeder Adapter verfügt über eine Aufnahmeplatte mit mittig eingesetztem M8 Gewinde.
- / Nachhaltige Produktion aus recyceltem Kunststoff (100 % Recyclingware) Made in Germany
- / Ein einfaches Montagesystem, das zweilagig auf einer Säule (aus PP Regranulat mit eingebaute M8 Mutter) verschraubt wird.
- / Die Vorteile des zweilagigen Montagesystems sind die Platzersparnis und Flexibilität bei der Modulmontage.



TECHNISCHE DATEN

Anwendungsbereich	Mülldeponie, Freifläche
Befestigungsart	Adapter wird senkrecht in der Grundplatte befestigt
Zugversuch am Adapter lang im Winkel von 90°	Mittelwert max. 2,14 kN
Zugversuch die Gewindebuchse M8 aus dem Adapter	Mittelwert max. 6,00 kN
Material	Systemkomponenten SUNAVI: Pylon, Füße + Clip, Profil S Plus, Material ENAW 6063 T66 Verbindungssteile: Edelstahl A2-70 Adapter lang / Grundplatte light/ Retention: Hergestellt aus PE/PP Rezyklat, 100 % Recyclingware/ recycelbar
Voraussetzungen	Zulässige Modulmaße: L × B × H: (1760–2080) × (985–1135) × (30–50) mm