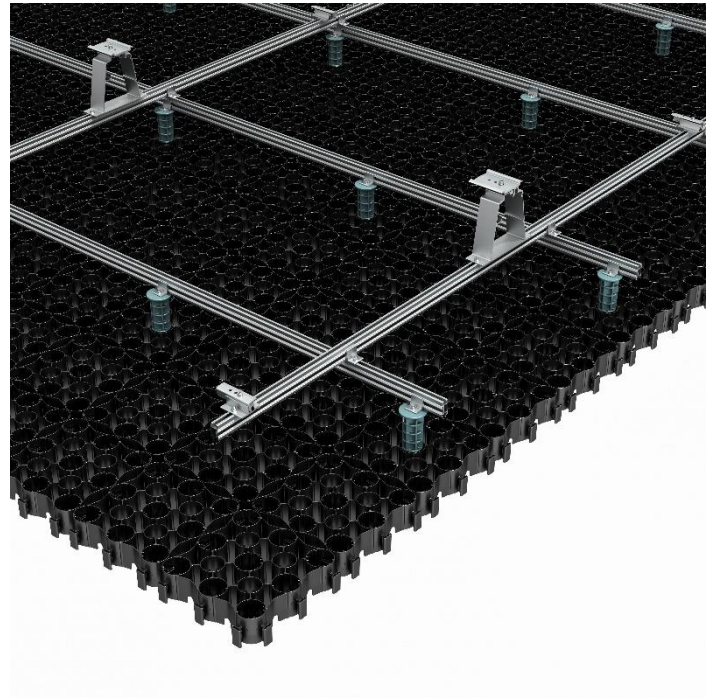
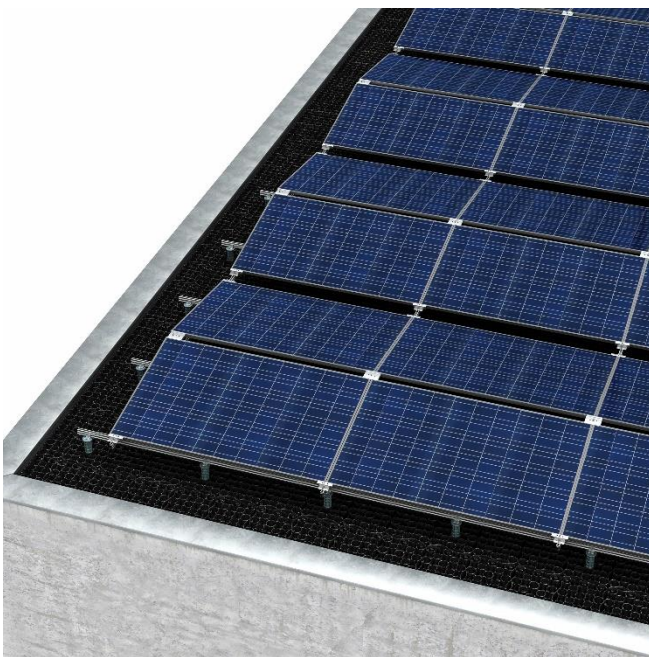
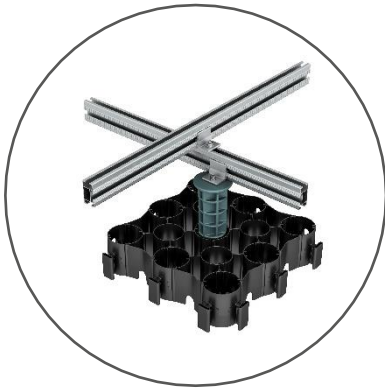


GRÜNDACH, OST-WEST- System 10°



KLEMMSYSTEM ZWEILAGIG MIT QUERKANT AUFGESTÄNDERTEN MODULEN

- ✓ Durch perfekte Auflastverteilung und einfache Montage ideal für Flachdächer geeignet.
- ✓ Effiziente Flächennutzung dank 10° Modulneigung und Querkantmontage.
- ✓ Vorbegrünte und passgenaue Sedum-Kassetten sorgen für eine abnahmefähige Dachbegrünung im Handumdrehen. Alternativ kann die Dachbegrünung klassisch auf der Grundplatte aufgebaut werden.
- ✓ Auf Wunsch mit Retentionsbereich für mehr Wasserrückhalt. Wasserspeichervolumen mit Kapillarsäulen.
- ✓ Robuste Vielfalt an Sedum-Pflanzen mit Substrat zur optimalen Wasserversorgung.
{Saug- und Kapillarlvlies RMS, Optimale Wasserverteilung unter der Substratschicht.}
- ✓ Nachhaltiges Produkt: Hergestellt aus Rezyklat und recycelbar reduziert es die CO2 Bilanz.
- ✓ Kinderleichte Montage. Der Adapter für die UK-Aufnahme wird in die Grundplatte per Bajonettverschluss eingeklickt. Jeder Adapter verfügt über eine Aufnahmeplatte mit mittig eingesetztem M8 Gewinde.
- ✓ Nachhaltige Produktion aus recyceltem Kunststoff (100 % Recyclingware) Made in Germany
- ✓ Ein einfaches Montagesystem, das zweilagig auf einer Säule (aus PP Regranulat mit eingebaute M8 Mutter) verschraubt wird.
- ✓ Die Vorteile eines solchen zweilagigen Montagesystems wären die Platzersparnis und Flexibilität bei der Modulmontage.



TECHNISCHE DATEN

Anwendungsbereich	Flachdächer bis 3° mit Bitumeneindeckung, auf Beton-, Kies- oder Gründächern
Befestigungsart/Dachanbindung	Ballastiert, keine Dachdurchdringung bei Neigung 3°
Zugversuch am Adapter lang im Winkel von 90°	Mittelwert max. 2,14 kN
Zugversuch die Gewindebuchse M8 aus dem Adapter	Mittelwert max. 6,00 kN
Material	Systemkomponenten SUNAVI: Pylon, Füße + Clip, Profil S Plus, Material ENAW 6063 T66 Verbindungssteile: Edelstahl A2-70 Adapter lang / Dachbegrünung Grundplatte light/ Retention: Hergestellt aus. PE/PP Rezyklat, 100 % Recyclingware/ recycelbar
Voraussetzungen	Zulässige Modulmaße: L × B × H: (1760–2080) × (985–1135) × (30–50) mm