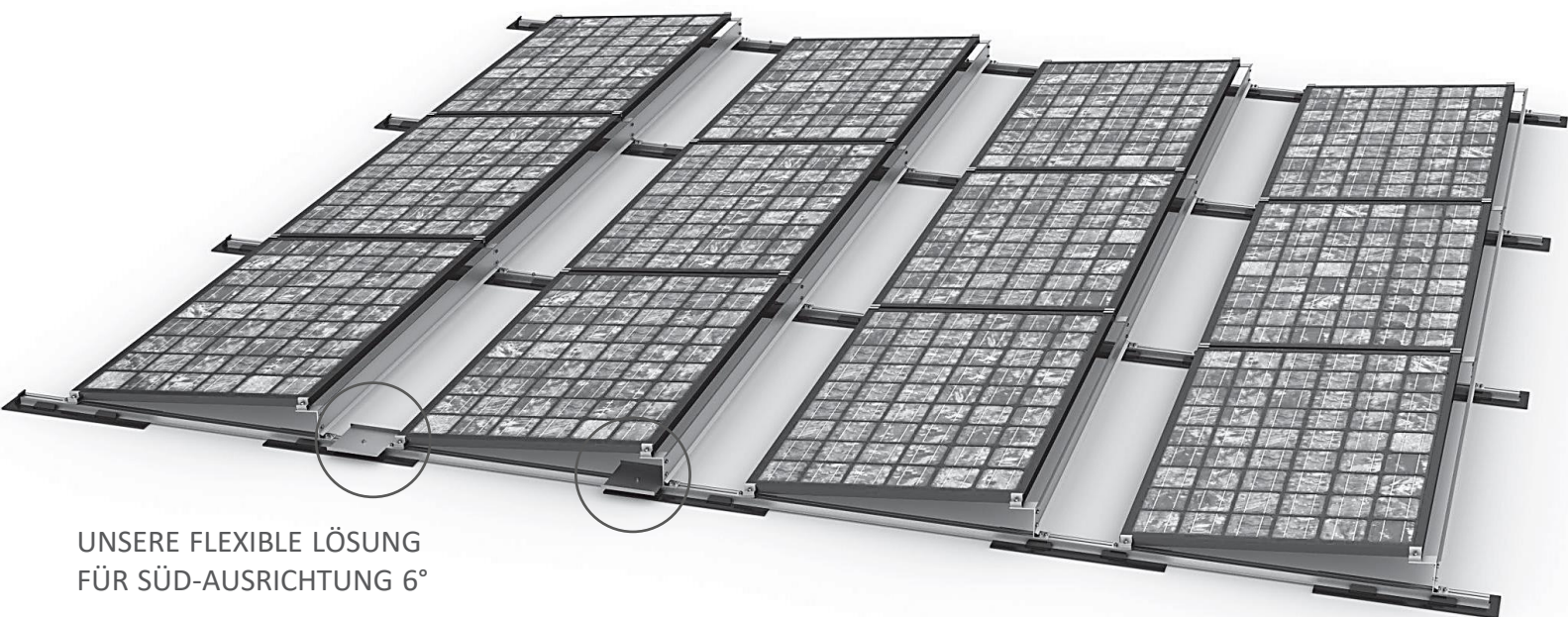
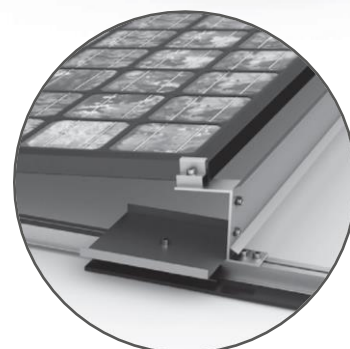
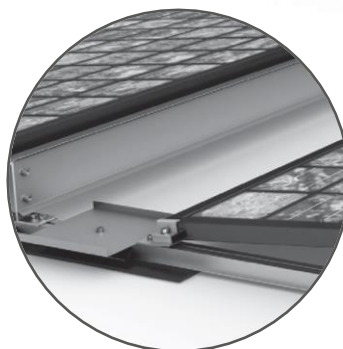


SYO System 6°



UNSERE FLEXIBLE LÖSUNG FÜR SÜD-AUSRICHTUNG 6°

- / Geringer Verschattungsabstand
- / Optimaler Modulwinkel 6° für gute Effizienz
- / Querverbindungen am Modulfeldrand für hohe Stabilität
- / Hohe Flexibilität durch individuell wählbaren Verschattungsabstand
- / Leichte Unterkonstruktion, auch für Dächer mit geringen Lastreserven



TECHNISCHE DATEN

Anwendungsbereich	Flachdächer bis 3° mit Folien- oder Bitumeneindeckung, auf Beton-, Kies- oder Gründächern	
Dachanbindung/Befestigungsart	Ballastiert, keine Dachdurchdringung bei Neigung 3°	
Technische Trennung	Bodenschiene: max. 10 m, Modulreihe: 10 m	
Neigungswinkel	6°	
Wind-/Schneelastzone	2/2a (Deutschland)	
Material	Systemkomponenten:	Aluminium EN AW 6063 T66 + Edelstahl + Zink-Magnesium-Beschichtung ZM310
	Verbindungsteile:	Edelstahl A2-70
	Bautenschutzmatte:	Gummigranulat, mit Alukaschierung
	Bohrschraube:	A2 Bimetall
	Windbreak:	Stahl mit Zink-Magnesium-Beschichtung ZM310 / Kleinteile Edelstahl A2-70
Voraussetzungen	Zulässige Modulmaße: L × B × H: (1630–2080) × (985–1135) × (30–50) mm	